

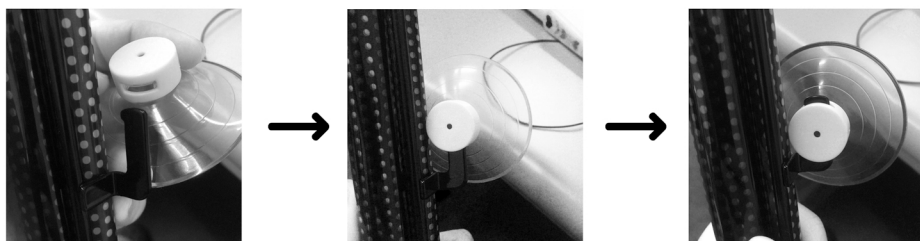
◆吸盤の取り付け方◆



吸盤は2種類です

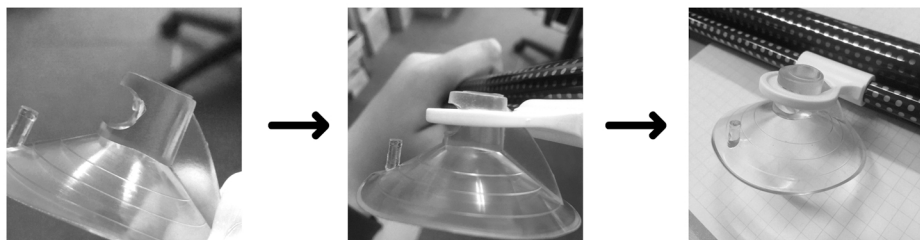
- ・窓固定用×2
- ・スライド用×1

・窓固定用吸盤取り付け



吸盤の先端に空いている穴に本体の2つある金具を通します
左右両側同様に行います

・スライド用吸盤取り付け



吸盤の先端に溝があります
スクリーン本体のプラスチックの輪をここに引っ掛けて引っ張ります