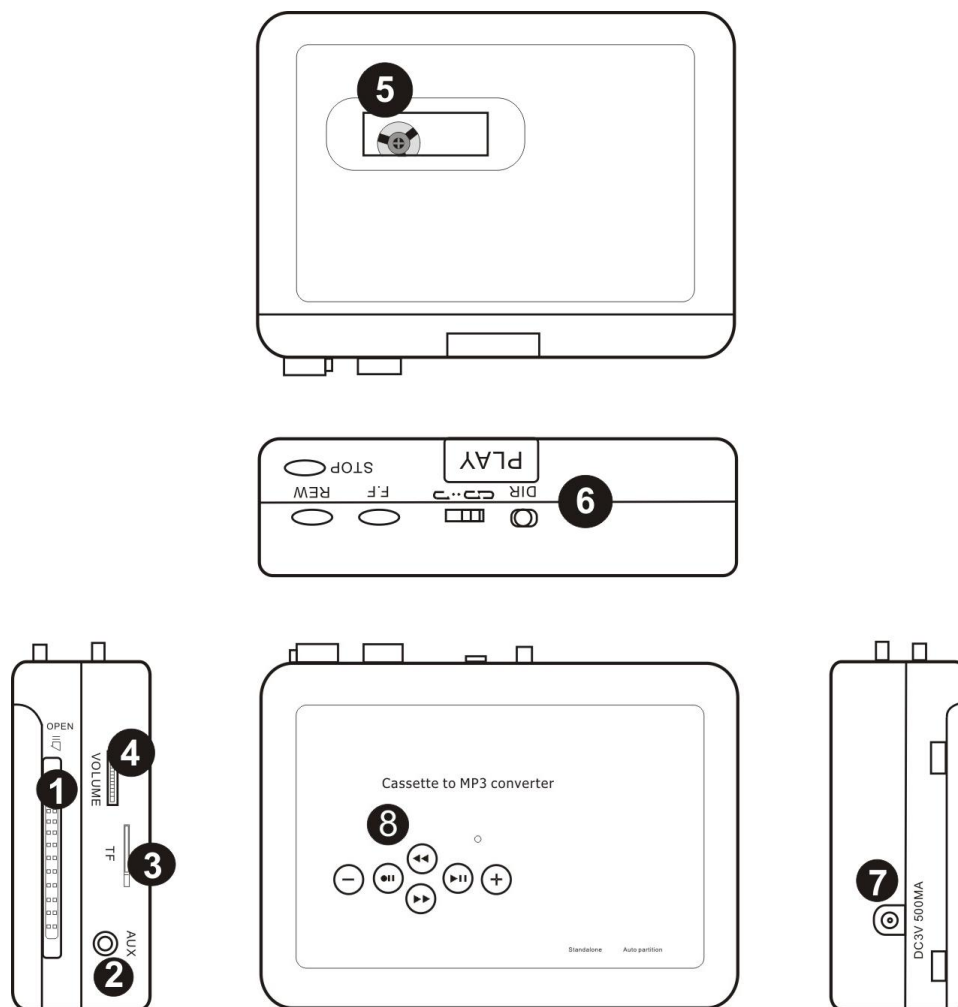



Features:



- 1, ふた スイッチ---下に押して蓋がひらきます。
- 2, AUX port---音声出力
- 3, TF/USB slot ---音楽を保存 TF カード入れるところ.(機種によります)
- 4, 音声調節.
- 5, チェック窓口.
- 6, カセット操作ボタン
 - PLAY---カセットを再生.
 - STOP---カセットを中止.
 - F.F---早送り.
 - REW---巻き戻し.
 - DIR---カセット.方面変更
 - Auto reverse switch---Slide to  オート逆モード.
- 7, DC port----5V DC.
- 8, 操作ボタンを変換-----See following details.

				+/-
押すと記録開始/ 停止	押すと再生開始/ 停止	前の曲	1.再生モード 次の曲 2.スイッチモード 待機状態	再生ボリューム 調節

LED:



- 常時点灯 ----スタンバイ状態.
- 快速点滅 (2 times per second) --- 記録.
- ゆっくり点滅 (1 time per second) ---再生.
- グリーン ---- Manual mode.
- ブルー ---- Automatic mode


操作

- 1, USB ケーブルを使って給電できます。
- 2, あるいは 2 個 AA 乾電池を使って給電してください。
- 3, カセット入れてください。
- 4, 商品の“AUX にイヤホンあるいはスピーカーで接続してください。”
- 5, “TF slot”/ USB slot に TF カード/usb メモリーをさしてください。ライトがグリーンになります。
- 6, “PLAY”ボタンをおして、カセットの再生を確認できます。

Convert and Playback:

1, Record in manually mode:

TF 入れてカセット再生の時, 商品はスタンバイ状態になります。記録ボタンを押して 記録が開始します。MP3 フォーマットで TF/USB カードに保存 (記録できなかつたらカード抜いて再度差してやってみてください) 。  ボタンを押して再生停止します
ファイル分けて記録 : 2 曲の間隔.  を押して歌がもう 1 個のファイルに保存されます。

オートモード ---, 待機状態で  3-5 秒を長押ししてください。 , 指示ライトがグリーンからブルーに変わります。