

PC ソフト汎用日本語説明書

商品に電源入れてLANケーブルと接続してください。

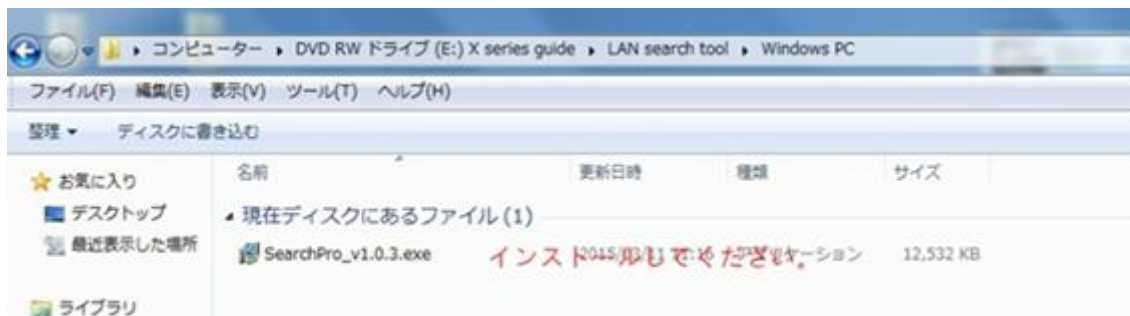
1. 商品付属のCD-ROMをパソコンに入れてソフトをインストールください。
2. CD 内容は写真の通りです



. LAN search tool を開いてパソコンの os のファイルを開いてください。



ファイル中にソフトをインストールしてください。



インストール完了後上の写真のアイコン表示されます。アプリを起動してください。



	装置名	IPアドレス
1	VIEW-171144-XDFFF	192.168.1.113 ここ
2	VIEW-080432-YVDDU	192.168.1.123

初期 id は admin パスワードは 123456 になります。



カメラの画像はうまく表示されない場合ソフトを開く時に案内されるプレイヤーをインストールして再度アプリを起動してください。

スマホで使用する場合 APP Store「IOS」また PalyStore[アンドロイドシステム]から「ismartviewpro」を検索してインストールしてください。

IP カメラ汎用日本語説明書

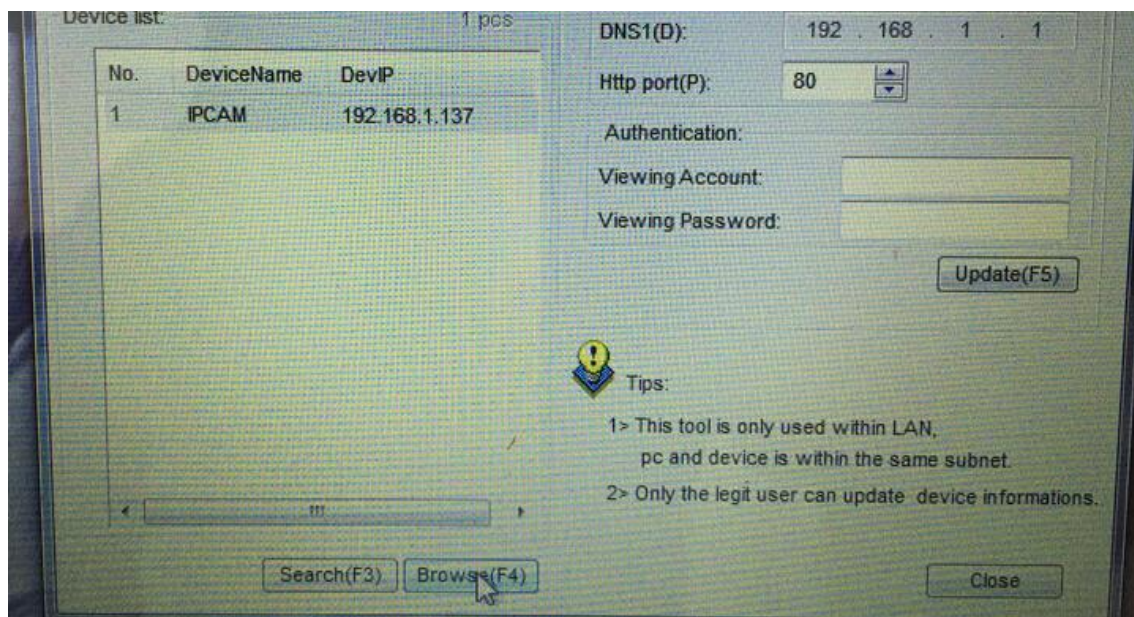
最初、大変お手数ですが「<http://cd.ipcamdata.com/en/xseries.html>」から「[SearchPro.exe](#)」をダウンロードしてください。

商品に電源入れてLANケーブルと接続してください。

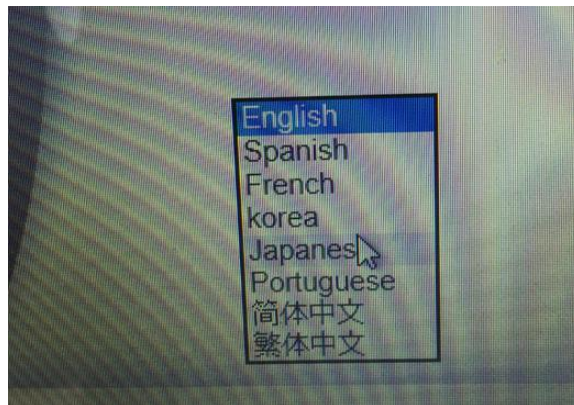
1. ダウンロードした [SearchPro.exe](#) を実行してインストールしてください



- 2.



Search をクリックして商品の ip アドレスを表示されます。ip アドレスを選択して browse をクリックして初期 id は admin パスワードは 123456 になります。

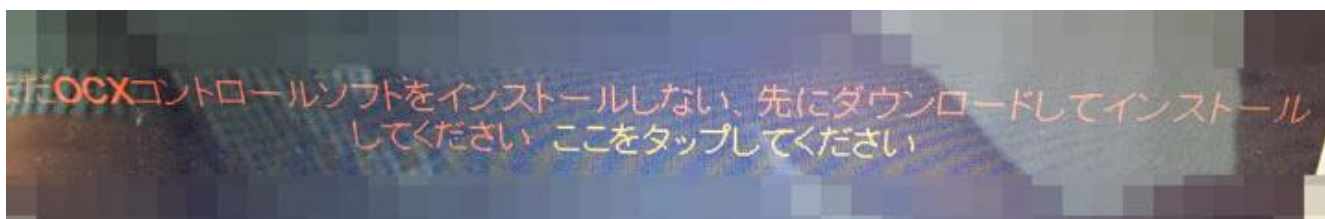


日本語を選択して以下の画面表示されます。



モード1を選択してカメラの映像を確認できます。

カメラの画像はうまく表示されない場合ソフトを開く時に案内されるソフトを download & インストールして再度アプリを起動してください。



スマホで使用する場合 APP Store (iOS) また PlaySotre (アンドロド) で「ismartviewpro」を検索してアプリを download して使用してください。アプリを起動してカメラを追加 カメラの裏にある QR コードをスキャンしてパスワード「123456」を入れてカメラの画像そのまま映ります。歯車の設定をタッチして wifi 設定など操作できます。

パスワードはメーカー仕様変更により変更される可能性があります、本体の QR コードシールにパスワードを記載するべき、是非そのパスワードを使ってください。