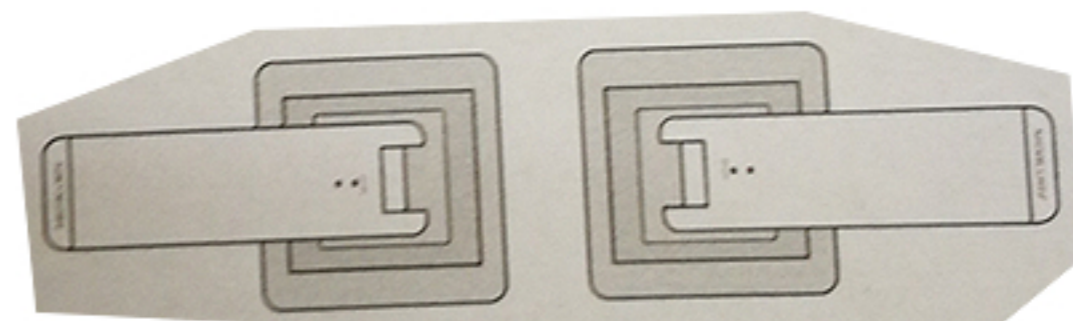


USB WI-FI拡張機説明書

アダプタ
(付属しません)



横向き使用禁止

商品はアダプターに挿して起動すると赤いランプが点灯します。
スマホは商品のwifiと接続します。(パスワードなし)
スマホのブラウザにmelogin.cnを入力してページ開きます。



パスワード設定します。
パスワード2回を入力してください。
入力完了後” 登录 ” をクリックします。
(パスワードはメモしてください)
商品は周りのwifi電波をキャッチします。
拡張予定のwifi電波を選択し、パスワードを入力します
(WiFi電波のパスワードを入れます)

拡張後のwifi名を入力します。
完了後” 下一步 ” をクリックして完了します。

商品のランプを確認してください。
緑ランプ点灯する場合成功です。(ルーターとの距離適当)
オレンジ点灯する場合成功です。(ルーターとの距離遠い)
赤ランプ点滅の場合wifi拡張中です。
赤ランプ点灯の場合設定失敗、改めて接続してください。

