

USB カメラ汎用説明書

CD-ROM ダウンロードリンク netcam365.com/enindex.html

一番右下にある「Win7 PC Camera use tools」です

カメラの頭をぐるぐる回転してカード入れと機能ボタンを確認できます。

(※屋外用タイプは回転できません)

商品を使用する前にまずマイクロ sd カードをパソコン側でフォーマットしてください。

class10 以下のカード使用してください。(class4 と 6 お勧めです。)

単体録画：カードを商品にさして電源を入れてください。商品起動し自動的に録画開始（青いランプ 5-8 秒点灯して点滅になります）商品自動にデータファイル作成（30 分/1 個）

LED：

青いランプ点滅：常時録画

青いランプと赤いランプ常時点灯：待機状態

カードなし：赤いランプ点滅

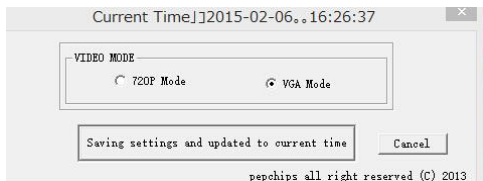
時間設定：

商品をパソコンに接続してください。付属品の cd をパソコンに入れてください。

cd の中の USB DVR を開いて English UserSet-pep を開いて



をダブルクリックしてください。



をクリックして時間設定できます。

録画解像度：VGA（640*480）720P（1280*720）（※一部機種は解像度が選択できません）

商品録画中機能ボタンを 5 秒前後長押しして動作を赤/青ランプ常時点灯になりデータ保存します。

データ確認 付属品のカードリーダーを使ってデータをパソコンで確認、保存できます。

商品をパソコンに接続してデータの確認保存できます。

USB カメラ汎用説明書

CD-ROM ダウンロードリンク netcam365.com/enindex.html

一番右下にある「Win7 PC Camera use tools」です

カメラの頭をぐるぐる回転してカード入れと機能ボタンを確認できます。

(※屋外用タイプは回転できません)

商品を使用する前にまずマイクロ sd カードをパソコン側でフォーマットしてください。

class10 以下のカード使用してください。(class4 と 6 お勧めです。)

単体録画：カードを商品にさして電源を入れてください。商品起動し自動的に録画開始（青いランプ 5-8 秒点灯して点滅になります）商品自動にデータファイル作成（30 分/1 個）

LED：

青いランプ点滅：常時録画

青いランプと赤いランプ常時点灯：待機状態

カードなし：赤いランプ点滅

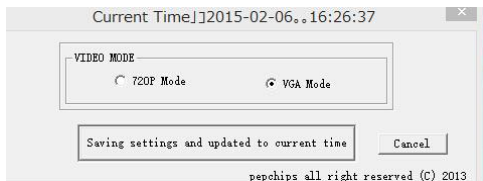
時間設定：

商品をパソコンに接続してください。付属品の cd をパソコンに入れてください。

cd の中の USB DVR を開いて English UserSet-pep を開いて



をダブルクリックしてください。



をクリックして時間設定できます。

録画解像度：VGA（640*480）720P（1280*720）（※一部機種は解像度が選択できません）

商品録画中機能ボタンを 5 秒前後長押しして動作を赤/青ランプ常時点灯になりデータ保存します。

データ確認 付属品のカードリーダーを使ってデータをパソコンで確認、保存できます。

商品をパソコンに接続してデータの確認保存できます。