

ダブルレンズドライブレコーダー

取扱説明書

はじめに

この度ダブルレンズドライブレコーダーをご購入して頂いて誠に有難う御座います。

ご使用になる前に、この取扱説明書をよくお読みください。また、お手元に置き、いつでも確認できるようにしておいてください。

※本取扱説明書の内容は、予告なしに変更になる場合があります。

本書の内容の一部または全部を無断で複写転載することを禁止致します。

まずセット内容を最初にご確認ください。

- 本体 (1台)
- 取り付けスタンドセット (1セット)
- シガーソケット (1個)
- GPS受信モデム (1本)

※ご注意 (GPS受信モデムが付いてないタイプもあります、本書は通用説明書なので、GPSモデム付きの機能も書かれてます、GPSモデム付属してないバージョンをご購入のお客様に申し訳ございませんが、GPS機能の説明を無視して頂いてください)

- 保証書付き取扱説明書 (本書)

ご注意事項

※本製品の故障、またはその使用によって生じた直接、間接の損害について弊社はその責を負わないものとします。あらかじめご了承ください。

※SDカード認識にはすべてのシステムに対応するのを保証しかねます。

※本製品を使用中に発生したデータやプログラムの消失、または破損についての保証はいたしかねます。

※別売のSDカードのせいで、本製品を損害する場合、保証は適用しかねます。

※本製品を分解・修理・加工・改造はしないでください。

※本製品を直射日光の当たる場所や高温・多湿となる場所、ほこりや湯煙などの多い場所で使用・保管しないでください。

※本製品に強い振動や衝撃、無理な力を与えたり、ピンなどの異物を差し込んだりしないでください。

※お子様には本製品や付属品を触れさせないでください。

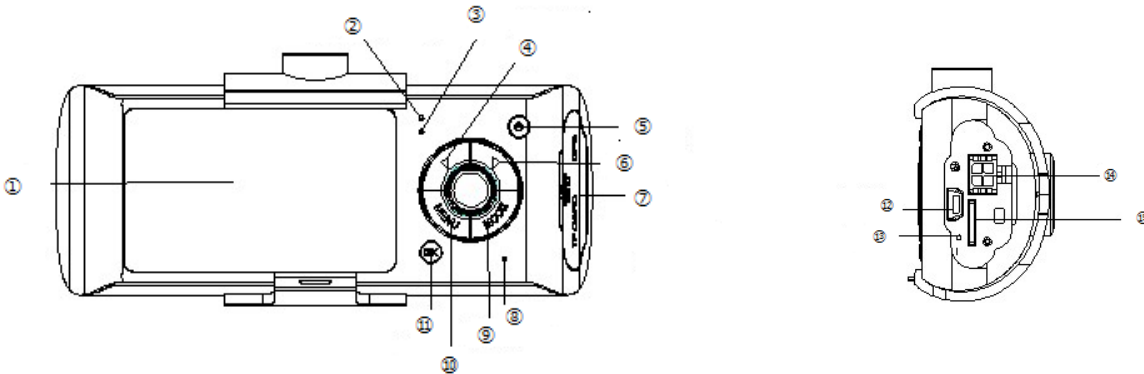
※お手入れの際には、ベンジンやシンナーなどの揮発性有機溶剤が含まれているものや、液体は使用しないでください。

※通電の場合、本製品を濡れた手で触らないでください。

※不安定な場所に設置しないでください。

※デザイン及び仕様については改良のため予告なしに変更することがございます。

各部分名称



1 液晶 LCD 2 充電指示 LED 3 電源指示 LED

4 左方向ボタン 5 起動ボタン 6 右方向ボタン

7 DC5V ジャック 8 マイク 9 モードボタン 10 メニューボタン 11 OK ボタン

12 シガーソケットジャック 13 リセットボタン 14GPS ジャック 15TF カードジャック

ドライブレコーダー設置

電池充電

2種類の充電方法：

1. USB を使ってパソコンと繋がって充電します；
2. シガーソケット使用で、本製品に充電します。

充電中赤色指示 LED が点灯して、充電完了後消灯になります。


充電時間は約 5 時間

メモリーカード

TF (Micro SD) メモリーカードを差し込んで入れて、ガッチっていう音きいたら OK です。

出す時は中にカードを差し込んで TF カード自動に弾いて出てきます。

注意：

初めてメモリーカードを当機械に使用する時、メモリーカードの書式と当機械は互換しないから必ず当機械あるいは当機械の付け加えるソフトウェア  を使ってメモリーカードをフォーマットして下さい。(パソコンを使ってフォーマットすることは薦めません)。フォーマットされる場合カードにある物が永遠に削除されますのでご注意ください。

レズ位置の調整

レズは上下 20 度回転することができてドライブレコーダーの設置が簡単に出来ますし、わりに良い撮影の効果が良くできます

本体の開閉

起動します：電源ボタンを長押しして、赤色の起動ランプ付きます。

電源の消し：再び電源ボタンを長押しして、赤色の起動ランプ消します。

注意：ドライブレコーダーの電池が少ない時電源は自動的に切れます。

ドライブレコーダーの基本操作

2種類のモード：撮影と再生。

MODE ボタンで切替できます。

設定メニュー

MENU ボタンを押して、本体は設定画面に入ります、この時“メニューの設定”の欄は青い背景です。メニュー設置の画面で、左右ボタンを使って設置したい所を選びます。

“OK” ボタンを押して設置を受けて、再び MENU ボタンを押してメニューから退出することができます。

システム設定：プレビューモードのときシステムの設定できます。

ビデオモード：両シーン/前鏡/後鏡；

時間の設定：左右ボタンで調整、OK ボタンで決定；

フォーマット：OK ボタンではいいり yes/no 選択；

録音：開/閉；

言語：英文/徳文/フランス語/スペインと/イタリアの文/ポルトガルの文/台湾語/中国語 /日本語

自動的に録画保護感度：低い/普通です/高さ/閉；

周波数：50HZ/60HZ.

撮影

開始/停止：

撮影モードでOKボタンを押して録画開始、再びOKボタンを押して録画停止。

ドライブレコーダーにカードを差し込んで同時に録画開始。

オーディオの開閉：録画中左ボタンを押してオーディオの開閉できます。

映像資料の再生と管理

MODE ボタンをおして再生モードに入り，モニターに出ているのが最後取った録画の再生画面です。

録画再生：左右ボタンを押して再生したい録画を選択して下さい。

OK ボタンを押して録画の再生と停止を選択できます。

パソコンへの繋がり


USB 対応しません，パソコンに録画が入っているカートを入れて録画をご覧ください。

初めてメモリーカードを当機械でフォーマットする時，メモリーカードの上に自動的に ，ソフトを書き込みますから録画の再生は必ずソフトを使って再生します。

注意：


(1) メモリーカードをまもるために，  をパソコンにインストールする事を薦めます。

(2) パソコンシステム：Windows 2000/XP/Vista/Windows 7, MAC OS x 10.3.6 以上。


 X2Player.exe
JTD Technology C. ソフトの使い方：

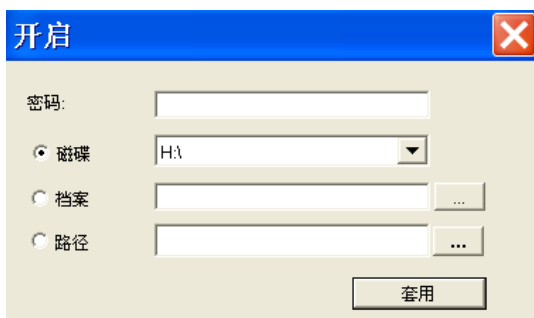
1. カードリーダーを使って TF カードの録画を再生。

マイパソコンの TF カード ディスクを開いて三のファイルが入っています：ap.bin、Default_Folder.ini と 。


2.  ソフトを開いて。

3. プレーヤーを使って再生して下さい。

 ボタン をおしてプレーヤーを起動します。



TF カードにある録画を選択してプレーヤーに入れて自動的に再生。


 ボタンを押して再生をコントロールできます。：

曲戻し/停止/再生（一時停止）/早送り。



4. 録画の保存：

保存したい録画を選択   ボタンを押して好きな場所に保存できる。


5. 写真の保存：

保存したい写真を選択して，  ボタンを押して 好きな場所に保存できる。

6. ファイルの削除：


削除したい物を選択して  ，  ボタンを押して 確定とキャンセルの選択肢でできます。“確定”を選択し削除できます。

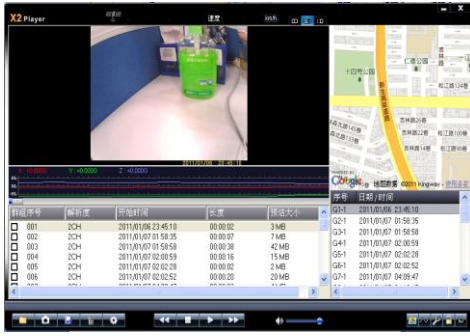
7. ツール：ツールを選んで以下の操作出来ます：SD カードフォーマット/ ソフトをSDカードにアップロード/SD カード速度測定/地図及びパスワードの設置

 ボタンを押してツールに入ります。



8. Google 地図：

 ボタンを押して ， Internet を使って Google 地図に繋がり地図に車の路線を表します，車の走る路線を確認できる。



9. 重力感知器 :



ボタンを押してパソコンで録画を観覧同時に、重力感知数字を読み込むことができます。車の走る路線に発生した事故を確認できます。

その他の操作 :



ボタンを押して以下の操作ができます : 録画の修復/保護解除/サイズを選びます。

リセット

器械に異常が出る場合は、リセットボタンを押して修復出来ます。

製品特徴

-超小の体積、前鏡が広角の140度を超えてしかも20度上下回転できるから、いかに綺麗に撮影出来ます。

-中にソフトは入っているから比較的暗い場所から綺麗画面を捕らえる事出来ます。

-充電しながら撮影出来ます。

-内臓マイクとスピーカ

-大容量 Micro TF カード対応します。

-車が運転すると自動的に撮影します。

-GPS 位置付けスキャン出来ます。

-重力感知 SENSOR

パラメーター

保証について

- お客様による正常な使用による保障期間以内（ご購入日から1ヵ月間）に修理などが必要な場合には、以下に示す事項に従って、無料で修理させていただきます。その際、製品の送料などの諸費用はお客様に負担させていただきます。
- 無料修理には、本体しか適用されません。（付属品は保証外です）
- この保証書は再発行致しませんので、お大切に保管ください。（保証書が提出できない場合、保証しかねます）

液晶サイズ	2.7 " (16 : 9)
レンズ	140 度前鏡広角/120 度後鏡広角
言語	英文/徳文/フランス語/スペインと/イタリアの文/ポルトガルの文 /台湾語/中国語 /日本語
ビデオファイル形式	AVI
TF メモリーカード	Micro TF
マイク/スピーカ	内臓
テレビ出力	NTSC/PAL
TV 出力及び DC	5V 500MA
電池	内蔵リチウム電池
システム	Windows 2000/XP/Vista/Windows 7, MAC OS x 10.3.6 以上