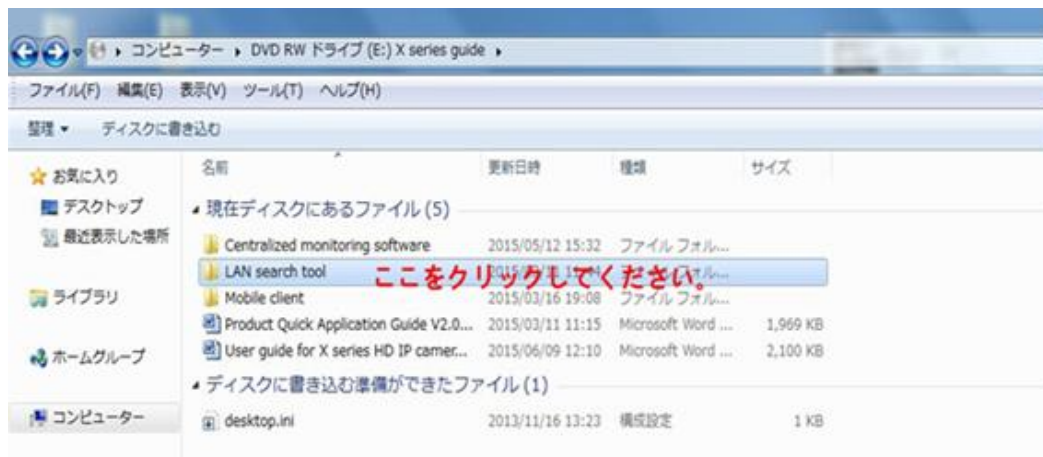


PC ソフト汎用日本語説明書

商品に電源入れてLANケーブルと接続してください。

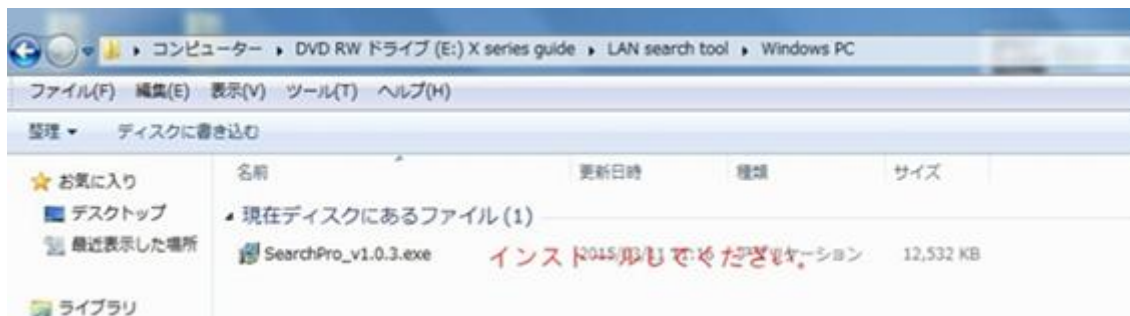
1. 商品付属のCD-ROMをパソコンに入れてソフトをインストールください。
2. CD 内容は写真の通りです



. LAN search tool を開いてパソコンの os のファイルを開いてください。



ファイル中にソフトをインストールしてください。



インストール完了後上の写真のアイコン表示されます。アプリを起動してください。



	装置名	IPアドレス
1	VIEW-171144-XDFFF	192.168.1.113 ここ
2	VIEW-080432-YVDDU	192.168.1.123

初期 id は admin パスワードは 123456 になります。



カメラの画像はうまく表示されない場合ソフトを開く時に案内されるプレイヤーをインストールして再度アプリを起動してください。

スマホで使用する場合 APP Store「IOS」また PalyStore[アンドロイドシステム]から「ismartviewpro」を検索してインストールしてください。

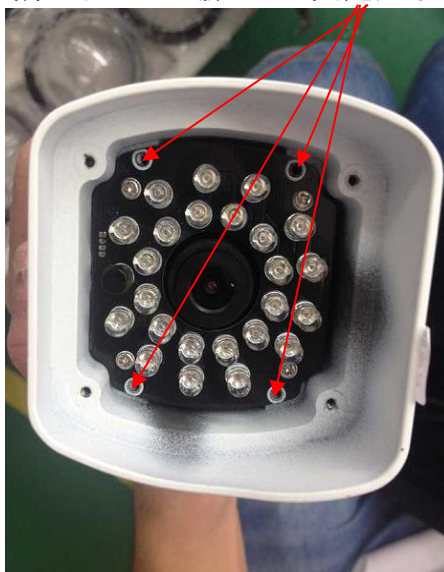
microSDカード装着手順

① まずドライバー(付属しません)を使って、防水ガラスカバーを取り外してください

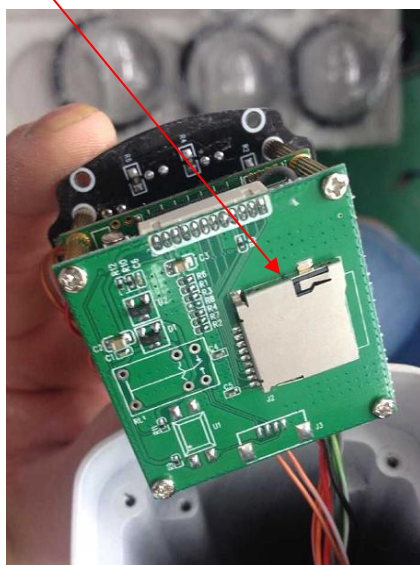


② 次はLEDライト基盤のねじを外してください

ご注意: 下図のように基盤の固定ねじを外して、隣のねじは内臓チップ固定用なので、是非そのままにして外さないでください



③ LED基盤をとりはずして、下図のようにメモ리카ードスロットにmicroSDカードを入れてください



④ microSDカードを装着した後、まずLED基盤を戻して、ねじを取り付けて、再度防水ガラスカバーも固定してください